

S2 - Skladba podlahové konstrukce v prostoru zázemí

Hlazený drátobeton C30/35	120 mm
Separční fólie 100g m <sup>2</sup>	1 mm
Teplená izolace EPS 150 F (min. A <sub>w</sub> = 0,035 W/mK)	100-150 mm
Hydroizolační fólie - HDPE polyetylen (Objemová hmotnost 750 g/m <sup>2</sup> )	2 mm
Geotextilie 400g/m <sup>2</sup>	2 mm
Drcené kamenivo fr. 0/4 - E/def2 ≥70 Mpa	20 mm
Drcené kamenivo fr. 4/6	30 mm
Drcené kamenivo fr. 0/16	100 mm
Drcené kamenivo fr. 0/32	150 mm
Drcené kamenivo fr. 0/63	150 mm
Zhutněná pláň - E/def2 ≥30 Mpa (vápnění s cementovou složkou, gramáž: 500g m <sup>2</sup> )	-

S3 - Skladba střešní konstrukce zázemí haly

Hydroizolační vrstva - folie na bázi PVC-P vystužená polyesterovou mřížkou určená k mechanickému kotvení	15 mm
Separční vrstva - skleněné rouno 120 g/m <sup>2</sup> nebo netkaná textilie ze syntetických vláken 200g/m <sup>2</sup>	4 mm
Teplenéizolační vrstva - Desky ze stabilizovaného EPS (A <sub>w</sub> = 0,037 W/mK)	2x200mm
Spádová vrstva - Desky ze stabilizovaného EPS (A <sub>w</sub> = 0,037 W/mK)	20-220 mm
Parotěsná a vzduchotěsná vrstva - plastové fólie lehkého typu s plošnou hmotností min 140 g/m <sup>2</sup> - provizorní HI	0,25 mm
Montované stropní panely - spirál	320 mm

S6 - Skladba podlahové konstrukce v prostoru mokřých provozů v zázemí

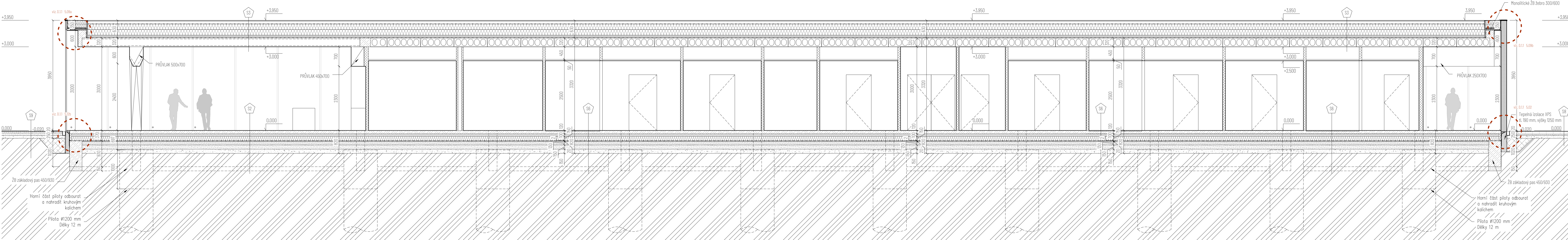
Souvrstvý epoxidové podlahy	3 mm
Hlazený drátobeton C30/35, ve spádu 2%	80 - 120 mm
Teplenéizolační vrstva - Desky ze stabilizovaného EPS (A <sub>w</sub> = 0,037 W/mK)	2 mm
Hydroizolační fólie - HDPE polyetylen (Objemová hmotnost 750 g/m <sup>2</sup> )	2 mm
Geotextilie 400g/m <sup>2</sup>	20 mm
Drcené kamenivo fr. 0/4 - E/def2 ≥70 Mpa	30 mm
Drcené kamenivo fr. 0/16	150 mm
Drcené kamenivo fr. 0/32	150 mm
Drcené kamenivo fr. 0/63	-
Zhutněná pláň - E/def2 ≥30 Mpa (vápnění s cementovou složky, gramáž: 500g m <sup>2</sup> )	-

S8 - Skladba zpevněné plochy zatravnovací tvárnice

Zatravnovací tvárnice (čtvercové samostatně 60/60/100 mm)	100 mm
Drcené kamenivo fr. 4/8	50 mm
Drcené kamenivo fr. 0/16	100 mm
Zhutněná pláň - E/def2 ≥30 Mpa (vápnění s cementovou složky, gramáž: 500g m <sup>2</sup> )	-

S9 - Skladba zpevněné plochy v předprostoru

Monolitická pochůzka s polygonální dilatací (dle výkresu S0 03-vytyčovací schéma)	100 mm
Drcené kamenivo fr. 4/8	50 mm
Drcené kamenivo fr. 0/16	100 mm
Zhutněná pláň - E/def2 ≥30 Mpa (vápnění s cementovou složky, gramáž: 500g m <sup>2</sup> )	-



LEGENDA MATERIÁLŮ:

	SDK
	Beton min. C20/25
	Drcené kamenivo fr. 0/4
	Drcené kamenivo fr. 0/16
	Drcené kamenivo fr. 0/32
	Drcené kamenivo fr. 0/63
	Rostlý terén - zemina
	IPN panel 200 mm
	Desky ze stabilizovaného EPS
	Hydroizolace

POZNÁMKY:

Veškeré rozměry konstrukcí a výrobků je nutno před zadáním do výroby ověřit dle skutečnosti na stavbě.  
Sádkartonové kce ve vlnitých provezech budou prováděny výhradně z impregnovaných sádkartonových desek.  
Bude používán výhradně spojovací materiál s antikorozní povrchovou úpravou.  
Nedílnou součástí projektové dokumentace jsou výkresy detailů a technické zprávy.

UPOZORNĚNÍ:

Projektová dokumentace obsahuje veškeré náležitosti dle vyhlášky č. 489/2006 Sb., o dokumentaci staveb přílohy č. 13 Rozsah a obsah dokumentace pro provádění stavby. Nedílnou součástí projektové dokumentace je technická zpráva.

Součástí projektové dokumentace pro provádění stavby není dokumentace pro pomocné práce a konstrukce, výrobní technická dokumentace, dokumentace výrobků dodaných na stavbu, výkresy prefabrikátů a montážní dokumentace. Pokud je nutno zpracovat některou z těchto dokumentací, jde vždy o součást dodavatelské dokumentace. Zpracování plánu bezpečnosti a ochrany zdraví při práci na staveništi upravuje jiný právní předpis.

Projekt pro provádění stavby je zpracován v souladu s požadavky zákona č. 134/2016 Sb., o zadávání veřejných zakázek, ve znění pozdějších předpisů.

<b>SPOLUPRÁCE</b> Projektční a inženýrská činnost	<b>VYPRACOVAL</b> Ing. et Ing. Arch. Jakub Mikel, Bc. Ladislav Tamaš, Bc. Marek Velič Ing. et Ing. Arch. Pavel Juříček, Ing. et Ing. Arch. Pavel Gebauer
<b>KONTAKT</b> Pro Sportovní podlahy Zlín s.r.o.	tel.: +420 736 651 103, E-mail: atelier@majag.cz

0,000 = 384,979 m.n.m., l Bpv. S-JTSK

<b>SPOLUPRÁCE</b> Ing. et Ing. Arch. Jakub Mikel, Bc. Ladislav Tamaš, Bc. Marek Velič Ing. et Ing. Arch. Pavel Juříček, Ing. et Ing. Arch. Pavel Gebauer	<b>SPOLUPRÁCE</b> Ing. et Ing. Arch. Jakub Mikel, Bc. Ladislav Tamaš, Bc. Marek Velič Ing. et Ing. Arch. Pavel Juříček, Ing. et Ing. Arch. Pavel Gebauer
<b>KONTAKT</b> Pro Sportovní podlahy Zlín s.r.o.	tel.: +420 736 651 103, E-mail: atelier@majag.cz

**MAJAG**  
iČO: 09694702  
DIČ: CZ09694702  
602 00 Brno-střed  
Malinovského náměstí 603/4,

<b>ZODPOVĚDNÝ PROJEKTANT</b> Ing. Jaroslav Čepický ČKAIT: č. 1004103, obor Pozemní stavby	<b>INVESTOR</b> Město Lanškroun 56301 Lanškroun nám. J. M. Marků 12, Lanškroun-Vnitřní Město,
<b>ZAKAZKA</b> Sportovní hala Lanškroun Obec: Lanškroun [58051] Katastrální území: Lanškroun [678923] Parcelní číslo: p.č. 982/72 p.č. 4296	<b>ČÁST</b> Architektonicko-stavební řešení
<b>STUPEŇ</b> Dokumentace pro provádění stavby	<b>VÝKRES</b> Řez C-C
<b>MĚŘÍTKO</b> 08 / 2023	<b>Č. VÝKRESU</b> 0.1.1   S0 01

SPORTOVNÍ PODLAHY ZLÍN

Sídlo: Mostní 5552, 780 01 Zlín  
E-mail: projekce@spolfin.cz  
tel.: +420 736 651 103

3.03